

# MEMÒRIA ANUAL

2017

⇒TOTS SOM MOTOR DE CANVI◀



[www.aalba.cat](http://www.aalba.cat)



associació **alba**

**Aquest any 2017** ha estat el primer a posar en marxa el nou Marc Estratègic Alba 2020. Un marc que ens ha servit per a repensar l'organització, redefinir la nostra missió, visió i valors. Ens hem proposat una obertura en tots els sentits per a poder fer front a les noves necessitats socials de les persones i les famílies. A través d'aquest marc volem posar especial atenció a la salut i a l'envelliment, a treballar de manera compartida amb altres entitats, empresaris i administracions a través de projectes innovadors i promovent un altre model de fer empresa on l'economia social i cooperativista sigui una alternativa real i sostenible.

⇒ **SOM MOTOR CAP A UNA SOCIETAT MÉS COMPROMESA I INCLUSIVA** ⇐

Amb el lema "Tots som motor de canvi" volem evidenciar que la gestió democràtica, la transparència i la participació de l'organització són fonamentals perquè tots els membres i veus de l'entitat (persones, famílies, socis, voluntaris, col·laboradors, etc.) siguin motor de canvi cap a una societat més compromesa i inclusiva on la gent s'ajudi i visqui més feliç.

Maite Trepap, directora de l'Associació Alba.

## Junta directiva

Una Junta Directiva formada per socis (persones ateses, familiars, professionals i ciutadania) que vetllen pel compliment de la missió i els eixos estratègics de l'entitat.

- > **President** Carles de Ahumada
- > **Sots-president** Jordi Solé
- > **Tresorer** Joan Puiggener
- > **Secretària** Belén Jürschik
- > **Vocal** Victor Bayarri
- > **Vocal** Núria Aldomà
- > **Vocal** Toni Santaèulària
- > **Vocal** Albert Esteban
- > **Vocal** Sònia Olivares
- > **Vocal** Pilar Sala
- > **Vocals Aj. de Tàrrega** Joan Palou / Jaume Folguera
- > **Vocal Paeria Cervera** Joan Prat
- > **Patró Fundació Tutelar Terres de Lleida** Pere Grau



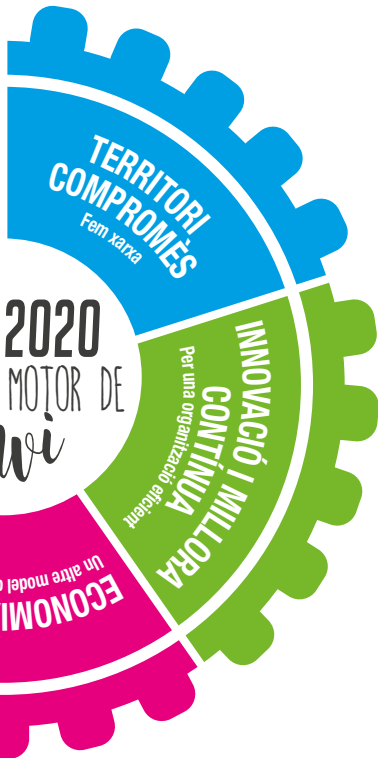
\* Composició de membres previ a l'Assemblea 2018. Dades actualitzades al web [www.aalba.cat](http://www.aalba.cat)

## Missió

La raó de ser de l'Associació Alba és acompanyar les persones en la realització dels seus desitjos i il·lusions, oferint recursos i serveis de qualitat i promovent un territori inclusiu i compromès.

## Valors

- > Compromís social amb les persones i el territori
- > Emprenedoria i innovació
- > Responsabilitat



## LA NOSTRA MANERA DE PENSAR I ACTUAR.

### Responsabilitat Social Empresarial

Des de l'Associació Alba contribuïm a un model de desenvolupament sostenible des de diferents vessants i més enllà del nostre àmbit de treball i compromís amb les persones.

#### **Transparència**

Vetllem perquè la informació sigui accessible i pública per a tothom a través dels canals de comunicació.

#### **Bon govern**

Creació d'espais reals de participació on les diferents veus d'Alba puguin opinar i decidir.

#### **Sostenibilitat ambiental**

Treballem per ser una entitat sostenible i respectuosa amb el medi ambient.

#### **Benestar laboral**

Impulsem millores i avantatges per als professionals en l'àmbit d'espais, eines de treball, salut, etc.

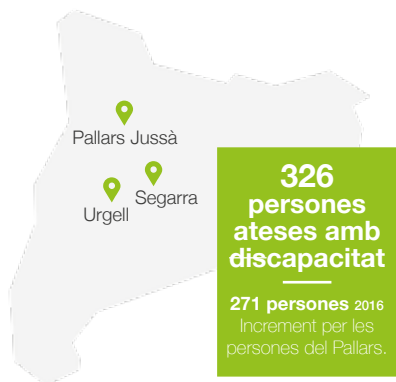
#### **Gestió econòmica**

Treballem per la sostenibilitat econòmica de l'entitat, apostant per proveïdors d'economia social.

#### **Ètica d'Alba**

Vetllem per la implantació del Codi ètic de l'entitat i realitzant formacions a les persones.

## > Alba en xifres



### Col·lectius atesos amb serveis i projectes oberts a la ciutadania



Infants



Joves



Adults



Gent gran



Discapacitat intel·lectual



Salut mental



Risc d'exclusió

### Professionals



**357** professionals

75 amb certificat de discapacitat.

2016 297



**8,22** índex de satisfacció a la feina

segons Balanç Social.



**3200** hores

de formació en

182 formacions realitzades.

**Contractes** 260 igual o més de 20 h.  
97 de menys de 20 h.

**3,1** Índex de la banda salarial

### Socis

**535** Socis de l'Associació Alba.

**20.924,20€** aportació total dels socis d'Alba.

### Voluntaris

**107** persones que realitzen voluntariat.

**56** voluntaris ciutadania.

**37** professionals d'Alba.

**34** persones amb discapacitat.

**16** voluntaris europeus.

### Famílies

**2** Grups de suport de famílies amb un total de 20 participants.

**1** canal corporatiu de whatsapp per a famílies.

### Ambaixadors i suport social

**713** Olients dels serveis laborals.

**535** Persones que ens han visitat.

**52** Socis europeus de programes de mobilitat.

**32** Empreses que han facilitat pràctiques.

**20** Convenis (universitats, ajuntaments, entitats, etc).

### Comunicació

**3.773** seguidors.

**2.819** seguidors.

**972** seguidors.

**410** impactes en mitjans.

**15** xarxes socials gestionades.

## > Benestar de les persones, per una gent feliç



Creem la nova Àrea de Salut i incorporem nous professionals al seguiment de la salut física i emocional.



El projecte Tastet de Lleure vincula i fomenta la participació autònoma de 25 persones a entitats del territori.

## > Territori compromès, fem xarxa



Fomentem la responsabilitat social (RSE) a través de quatre jornades de networking i sensibilització en les quals hi participen més de 150 empresaris.



Més de 70 persones d'Alba participen de voluntaris en la Jamborinada, una trobada de 15.000 escoltes de Catalunya a Tàrraga.

## > Innovació i millora contínua, per una organització eficient



Fomentem l'emprenedoria social jove amb la jornada Llavors de Futur on participen 300 alumnes de Tàrraga.



El CDIAP aconsegueix la certificació de qualitat ISO 9001: 2015 per la millora dels serveis. Iniciem el procés a l'Àrea Alimentària i de Serveis Comuns.

## > Economia social, un altre model de fer empresa



Iniciem la gestió del Servei d'Atenció Domiciliària del Consell Comarcal de l'Urgell, oferint un nou servei obert a la ciutadania.



Realitzem 7 accions de captació de fons en col·laboració amb entitats i empreses, com el calendari solidari 2018 fet amb alumnes d'escola.

## > Ètica d'Alba, impulsem la responsabilitat social organitzativa



Organitzem la 2a Jornada de professionals d'Alba amb una dinàmica lúdica per treballar la confiança i el treball en equip.



Participem en el programa pilot d'Acompanyament a la Governança Democràtica impulsat per la Confederació d'entitats del tercer sector.

# ... avancem cap a l'Alba del 2020

## Reptes 2018



Nous serveis per a persones amb discapacitat al Pallars Jussà: obrim un Centre Ocupacional i serveis de lleure i suport a la llar.

> **Cercar finançament pel projecte d'envelliment actiu i saludable**, Com a casa enlloc - equipament multifuncional de Sant Martí.

> Definir el nou model d'**Escola inclusiva Alba** i seguir treballant en el projecte d'ampliació del centre.



Iniciem tres nous punts Incorpora al territori: Bellpuig, Agramunt i Cervera.

> Establir aliances amb les empreses per **impulsar la Responsabilitat Social Empresarial**.

> Consolidar el projecte **Volem i Podem** a través d'una nova app de crides i demandes de voluntariat oberta a entitats del territori.



Implementem noves eines a la Intranet de professionals per a millorar l'eficiència i la gestió de les dades.

> **Seguir avançant en el model organitzatiu d'Alba** basat en la participació i autogestió dels equips per l'impuls de noves formes jurídiques que donin resposta a les necessitats de futur de l'entitat.

> **Avançar amb la millora de processos i gestió**.



L'obrador de galetes El Rosal augmenta un 12% les vendes gràcies a la millora de processos i l'estrena d'un nou pack.

> **Enfortir l'àrea empresarial** i poder fer front a l'augment de salaris proposada en el nou conveni laboral.

> **Impulsar noves accions i campanyes de captació de fons** dirigides especialment a empreses, particulars i entitats.

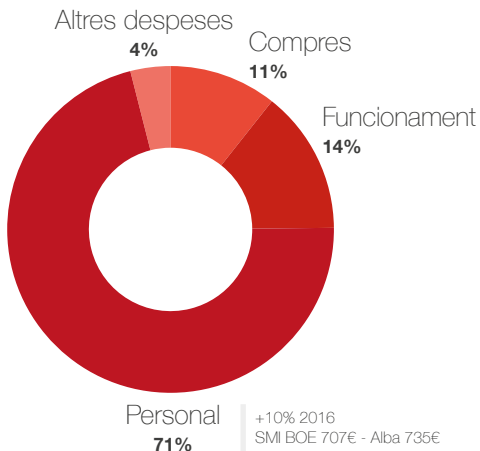
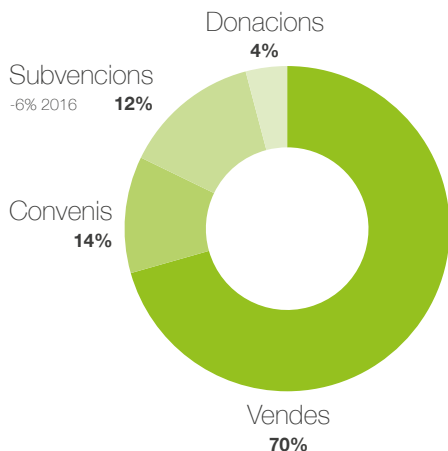


Impulsem 4 comissions per treballar la nostra Responsabilitat Social Empresarial.

> **Dur a terme les accions del Pla de Treball de Gestió Democràtica** dirigides a fomentar la participació de les diferents veus de l'organització.

> **Continuar treballant amb la transparència i bon govern** assolint els 4 nivells de l'eina d'autoavaluació TransparEnt.

## > Sostenibilitat econòmica



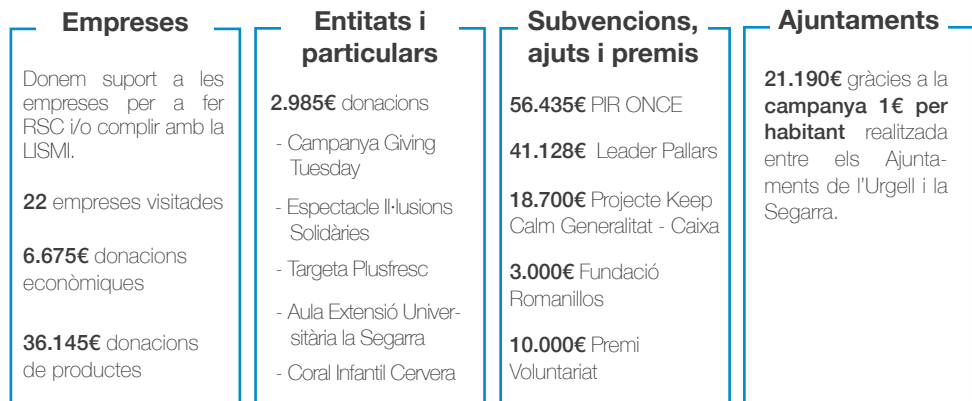
**Total al Fons Social** 282.354€  
Aportació del 1-3% professionals i 5€ famílies

**Rati endeutament bancari** 5,3%  
Rati 2016: 7,6%

## > Accions de captació de fons

fundació  
→  
albufutur

A través de la Fundació Alba futur fem captació de fons per a impulsar els projectes de futur de l'entitat.





“CADA PERSONA ÉS ÚNICA I DIFERENT I CAL QUE SIGUI PROTAGONISTA DE LA SEVA VIDA ESCOLLINT EL SEU PROJECTE PERSONAL.”



Escaneja aquest codi QR amb el teu telèfon per a llegir la memòria ampliada online. Disponible també a: [www.aalba.cat/memoria2017](http://www.aalba.cat/memoria2017)

## Col·laborem i formem part de:

- > Federació ALLEM
- > Federació DINCAT
- > Federació Salut Mental Catalunya
- > Fundació Tutelar Terres de Lleida
- > Fundació Casa Dalmasas
- > Clúster Créixer
- > Respon.cat
- > Taula Salut Mental de l'Urgell i la Segarra, i Pallars Jussà
- > Coop 57
- > Xarxa d'Economia Social
- > Ateneu cooperatiu Ponent Coopera
- > Integra Pirineus
- > Xarxa per l'Ocupació de Tàrraga
- > Xarxa d'Inserció de la Segarra
- > Olivera Cooperativa
- > Associació d'Entitats de Tàrraga
- > Projecte Incursió Social

## Donem les gràcies pel seu suport a:

Tots els Ajuntaments de l'Urgell, la Segarra i el Pallars Jussà, EDM Talladell, Cal Graells, Fira Tàrraga, Fundació Verge Blanca, La Solana, Centre Municipal de Cultura de Cervera, Casal de la Gent Gran de Tàrraga, Griselda Martí Estudi de Disseny, Gotic de l'Ajuntament de Tàrraga, Ros Roca, Plusfresc, Culinarium, Llanes Katia, Taurus.

## Col·laboradors:



## Acreditacions de qualitat:

