

EIX : PERSONES - Projectes de vida

Defensa activa de drets

- Ampliar el grup d'activistes amb primera persona i seguir realitzant accions de sensibilització i reivindicació, amb un podcast autogestionat.
- Donar a conèixer la Convenció de les Nacions Unides sobre els Drets de les persones amb Discapacitat a totes les persones d'Alba fent accions d'incidència i sensibilització.

Transformació de serveis

- Consolidar l'Espai Comunitari La Bassa com un model de transformació de serveis amb una mirada comunitària, potenciant el centre de dia i incrementar ús de sales sensorials i piscina terapèutica.
- Finalització de les obres d'un nou equipament de La Bassa per la gent gran amb un model de petits apartaments que millori l'autonomia i benestar de les persones.
- Donar continuïtat al procés de desinstitucionalització, amb una nova llar Alba reformada on les persones decideixen amb qui i com volen viure.

Accessibilitat universal

- Consolidar un equip d'accessibilitat , realitzar una diagnosi de tots els serveis d'Alba
- Pla de formació interna per rols professionals i impuls d'assessorament extern

Famílies i suports naturals

- Iniciar nous grups de famílies segons necessitats
- Donar més visibilitat a l'Escola de famílies com a espai estable de suport mutu i cures.

Noves necessitats socials

- Garantir el dret a l'habitatge com a resposta a necessitats prioritàries i drets bàsics.
- Buscar noves alternatives residencials amb aliança amb les diferents entitats i administracions locals.

Eix : ORGANITZACIÓ Saludable, innovadora, sostenible

Gestió Ètica

- Fer un treball per passar els valors a comportaments del nostre dia a dia dins del manual de relacions que defineix el nostre model organitzatiu.
- Incorporar espais de reflexió dins de les reunions dels equips amb el suport de l'ERESS com espai de reflexió ètica, per l'acompanyament dels equips incorporant també el treball en l'àmbit sexoafectiu de la persona.

Benestar i cures

- Realitzar un pla d'acció per impulsar millores a partir dels grups d'avaluació dels riscos psicosocials realitzats.
- Implantar el protocol de desconexió digital i dotar l'entitat de les eines de comunicació interna necessàries, per garantir-ne l'aplicació.
- Reforçar els espais de cures i gestió emocional dels equips.
- Realitzar sessions amb els referents d'espais per millorar els espais de treball, espais saludables que generin benestar.

Creativitat, innovació i qualitat

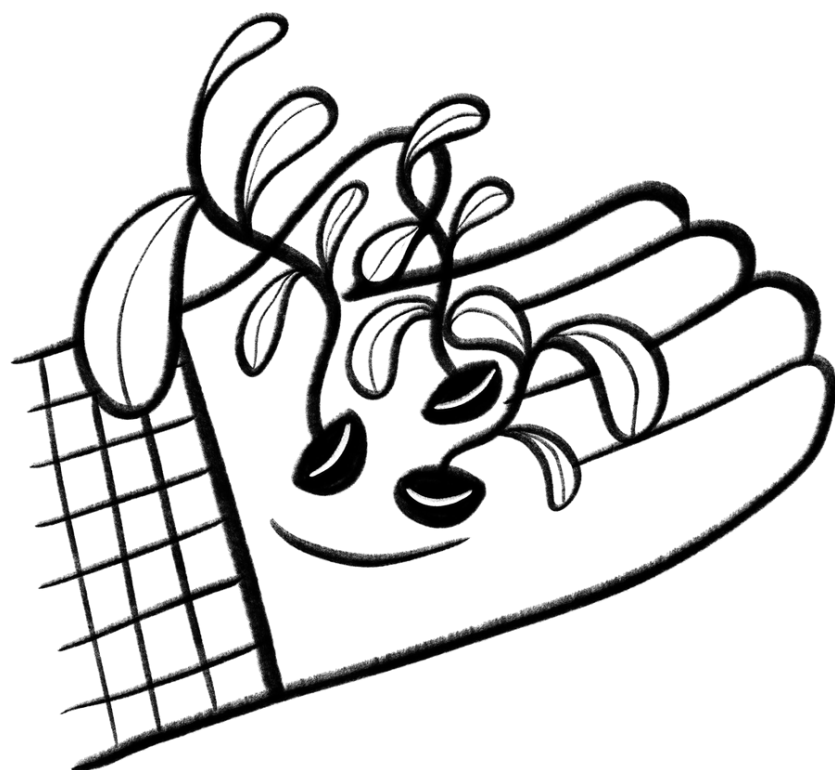
- Liderar l'acompanyament integral dels professionals dins de l'equip d'Organització Saludable per assegurar el benestar laboral i retenció del talent en l'organització.
- Presentar els indicadors d'avaluació d'impacte i desplegar l'enquesta corresponent per extreure'n resultats.
- Consolidar la cultura de la innovació a l'organització a través d'una convocatòria que acompanyi el talent en el desplegament de solucions disruptives i la seva implantació.
- Consolidar la implantació dels projectes d'innovació tecnològica dirigida a la millora de qualitat de vida de les persones.
- Desplegar la transformació digital i IA amb sentit.

Equips autogestionats

- Seguir avançant en el model organitzatiu d'Alba, basat en l'autogestió dels equips, la plenitud i el propòsit evolutiu seguint el model d'organitzacions TEAL .
- Elaborar el manual de relacions d'Alba, document que defineix la cultura organitativa d'Alba i què s'espera de les persones que en formen part.

Sostenibilitat

- Guanyar amb polivalència a l'àrea economico-financera d'Alba amb la incorporació d'un nou perfil professional, amb l'objectiu d'enfortir l'anàlisi estratègica, la presa de decisions i la millora de processos.
- Obtenir la certificació ambiental ISO 14001 i ampliar la ISO 9001:2015 a tota l'àrea de treball de l'entitat, per consolidar una gestió eficient i responsable dels recursos i reduir l'impacte ambiental.



Eix: TERRITORI Corresponsable

Economia social i solidària

- Reforçar l'àrea de treball amb noves línies de negoci
- Avaluar i posar en valor el retorn social generat pel Centre Especial de Treball en el seu 30è aniversari per evidenciar el seu impacte econòmic i social al territori.
- Realitzar els estudis de viabilitat de creixement del Rosal i Bugaderia a 2-3 anys vista.

Ser part activa de la comunitat

- Fer créixer el projecte d'AMICS com a voluntariat útil i significatiu, amb línia específica de voluntariat cultural.
- Enfortir el treball en xarxa amb agents del territori mitjançant la consolidació de les figures de la connectora i la dinamitzadora comunitària.

Cooperació i Aliances

- Promoure aliances internacionals amb nous projectes per compartir el nostre model comunitari i aprendre d'altres experiències globals.
- Promoure accions conjuntes de sensibilització i visibilització amb el teixit empresarial local, fomentant la col·laboració a través d'iniciatives de responsabilitat social, d'innovació i participant dels actes del territori.

Sensibilització i Incidència política

- Donar vida a la "Nona la nostra gegantona" com a element de sensibilització als principals actes festius de la ciutat i poder tenir un conte per treballar a les escoles la inclusió i sensibilització de la diversitat.
- Empoderar les persones ateses i les seves famílies perquè esdevinguin portaveus actius de les seves pròpies demandes, a través de formacions, espais d'expressió i accions protagonitzades per elles mateixes.

